



Kadına Yönelik Şiddetin Önlenmesi

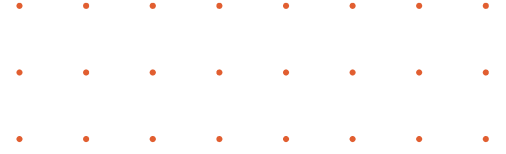
Çorlu Rehberlik ve Araştırma Merkezi

Kadına Yönelik Şiddetle Mücadele

İçişleri Bakanlığı tarafından

"Kadına El KAL-KA-MAZ" sloganıyla 5
milyon erkeğe kadına yönelik şiddetle
mücadele kapsamında eğitimler
veriliyor.

Tekirdağ İl Milli Eğitim Müdürlüğü
Kadına Yönelik Şiddetle Mücadele
Eylem Planını yayınlamıştır.

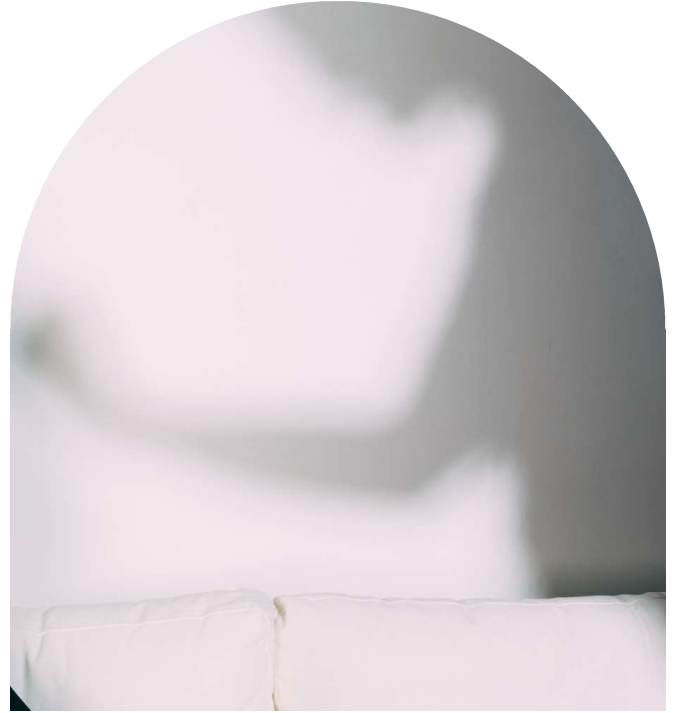


Şiddet Nedir?

Kişinin kendisine, bir başkasına, grup veya topluluğa yönelik kasten uyguladığı ve ölüm, yaralanma, gelişimsel bozuk ve psikolojik zarara yol açan veya açması olası fiziksel güç ve tehdittir.

Kadına Yönelik Şiddet

Kadınlara, yalnızca kadın oldukları için uygulanan veya kadınları etkileyen cinsiyete dayalı bir ayrımcılık ile kadının insan hakları ihlaline yol açan ve kanunda şiddet olarak tanımlanan her türlü tutum ve davranış kadına yönelik şiddet olarak tanımlanmıştır.



ŞİDDET TÜRLERİ

FİZİKSEL ŞİDDET

Dayak-dövme; tokat atma, tekmeleme, sarsma, Kadının yeti kaybına uğratılması, aç bırakma, uyutmama, soğukta bırakma, hapsetme

Kadının öldürülmesi (cinayetler, intihara zorlama vb.)

PSİKOLOJİK ŞİDDET

Tehdit etme, Kadına kendini kötü hissettirmek, özgüvenini zedeleyici söz söylemek ve davranışlarda bulunmak, aşağılamak vb.

Kontrol davranışları: Kadının yaşamı üzerindeki kontrolünü yok etmek, çocuklarıyla veya ailesiyle görüşmesine izin vermemek vb.

CİNSEL ŞİDDET

Sözle, elle sarkıntılık, dijital ortamda cinsel içerikli mesaj gönderme

Cinsel ilişkiye zorlama, cinsel saldırı, Fuhuşa zorlama, kadın ticareti, Erken yaşta, zorla evlendirme


EKONOMİK ŞİDDET

Kadının çalışmasına engel olma, Çalışıyorsa kazancına el koyma,

Kazancından sadece harçlık almak biçiminde yararlanmasına izin verme vb.

EK.1 Türkiye’de Kadına Yönelik Şiddet Araştırması Tanımlayıcı İstatistikler Tablosu

		N	YÜZDE
Kır-Kent	Kent	1,409	82.40
	Kır	301	17.60
Psikolojik Şiddet	Hayır	258	15.09
	Evet	1,452	84.91
Ekonomik Şiddet	Hayır	1,176	68.77
	Evet	534	31.23
Fiziksel Şiddet	Hayır	1,040	60.82
	Evet	670	39.18
Cinsel Şiddet	Hayır	1,453	84.97
	Evet	257	15.03

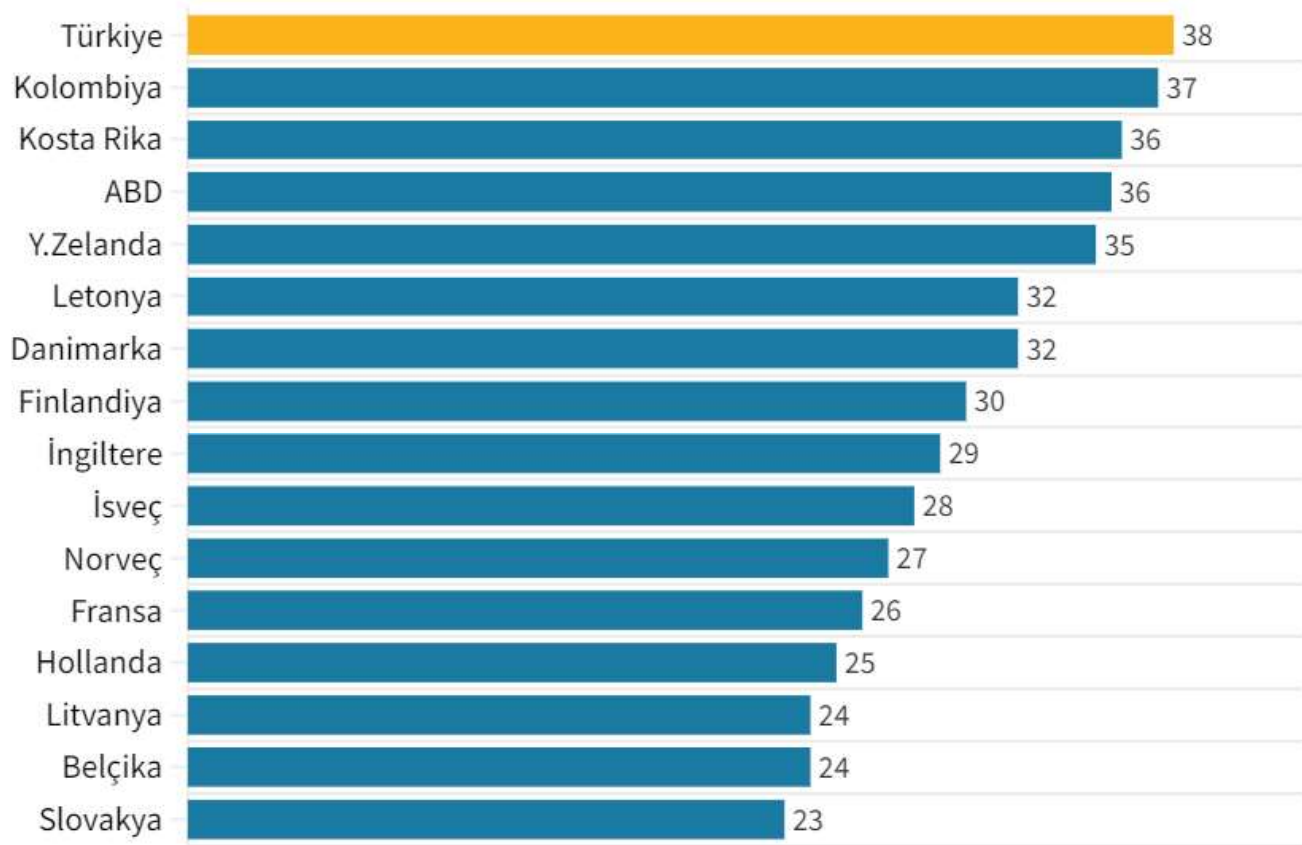


DÜNYADA HER YIL ŞİDDET NEDENİYLE HAYATINI KAYBEDEN İNSAN SAYISI **1.4 MİLYON**

Yaşamları boyunca **HER 3 KADINDAN 1'i**, yaklaşık 736 milyon kadın, yakın bir partneri tarafından fiziksel veya cinsel şiddete ya da partner olmayan birinden cinsel şiddete maruz kalıyor – bu sayı son on yılda büyük ölçüde değişmedi.

Bu şiddet erken yaşlarda başlar: Bir ilişki içinde olan her 4 genç kadından 1'i (15-24 yaş), yirmili yaşlarının ortalarına geldiklerinde yakın bir partner tarafından şiddete maruz kalmış olacaktır.

Erkeklerden fiziksel veya cinsel şiddet gören kadın oranı (2019)



1-Kesinlikle Katılmıyorum 2-Katılmıyorum 3- Ne katılıyorum ne katılmıyorum 4-Katılıyorum 5- Kesinlikle katılıyorum



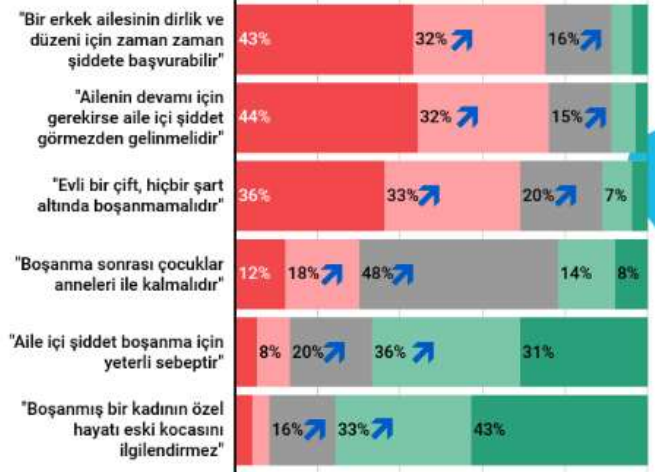
n:1065



Q) "****" ifadesine ne derece katılıyorsunuz?



n:935



(%)

	2016	2017	2018	2019	2020	2021
Toplam-Total						
Çok güvenli-Very secure	7,8	5,7	7,9	8,1	11,1	7,8
Güvenli-Secure	51,2	51,4	51,1	53,5	48,1	51,6
Orta-Neither secured nor unsecured	14,7	15,0	15,1	15,0	21,7	15,6
Güvensiz-Not secure	20,4	21,8	20,0	18,7	14,0	19,4
Çok güvensiz-Not secure at all	5,8	6,1	5,9	4,8	5,1	5,6
Erkek-Male						
Çok güvenli-Very secure	10,8	8,6	11,4	11,4	15,8	11,1
Güvenli-Secure	60,2	60,3	60,6	62,5	54,1	59,8
Orta-Neither secured nor unsecured	13,8	14,8	13,7	13,5	19,4	14,9
Güvensiz-Not secure	13,0	13,9	12,2	10,7	8,1	11,9
Çok güvensiz-Not secure at all	2,2	2,5	2,0	2,0	2,7	2,4
Kadın-Female						
Çok güvenli-Very secure	4,9	2,8	4,5	4,8	6,5	4,5
Güvenli-Secure	42,5	42,8	41,9	44,7	42,2	43,6
Orta-Neither secured nor unsecured	15,6	15,2	16,4	16,5	24,0	16,3
Güvensiz-Not secure	27,7	29,6	27,6	26,4	19,7	26,8
Çok güvensiz-Not secure at all	9,3	9,6	9,6	7,5	7,5	8,7

TÜİK, Toplumsal Cinsiyet İstatistikleri, 2021

Kaynak: TÜİK, Yaşam Memnuniyeti Araştırması, 2016-2021

Not. Tablodaki rakamlar, yuvarlamadan dolayı toplamı vermeyebilir.

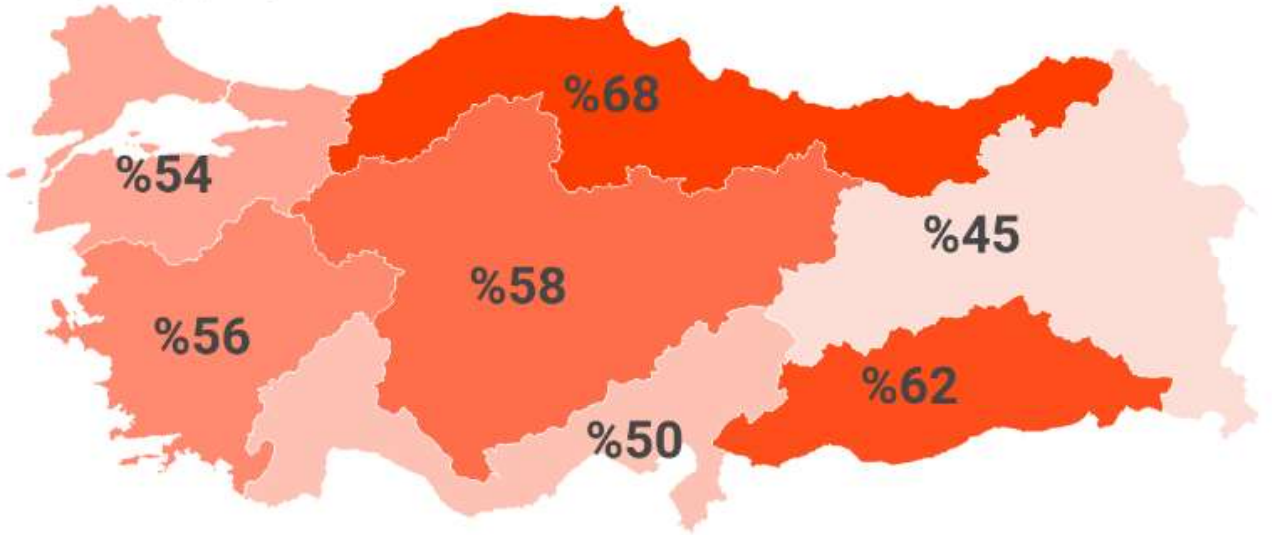
TurkStat, Gender Statistics, 2021

Source: TurkStat, Life Satisfaction Survey, 2016-2021

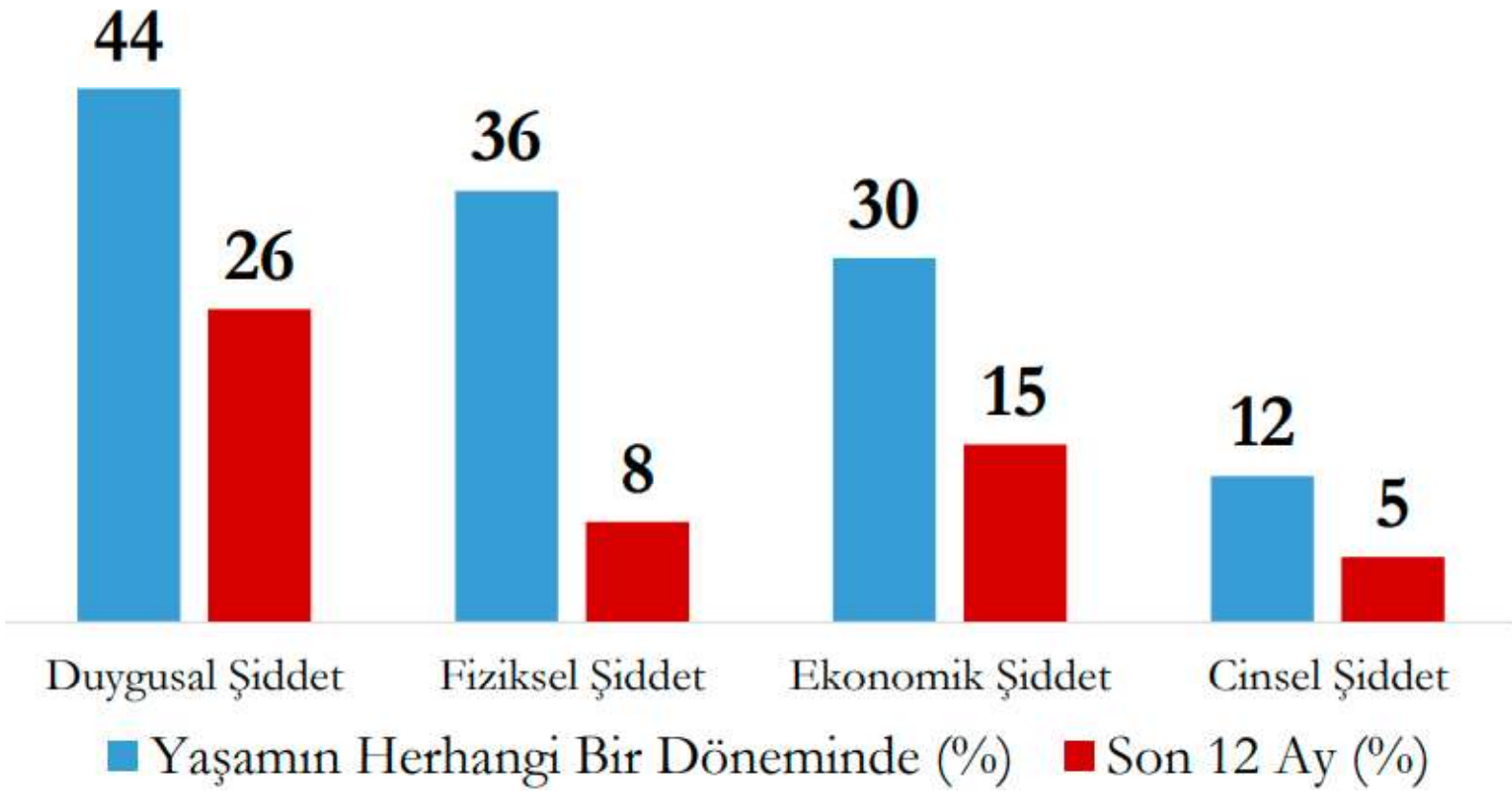
Note. Figures in table may not add up to totals due to rounding.

Şiddetin Bölgesel Yoğunluğu

1065 kadının gözünden şiddetin yoğunluğu;



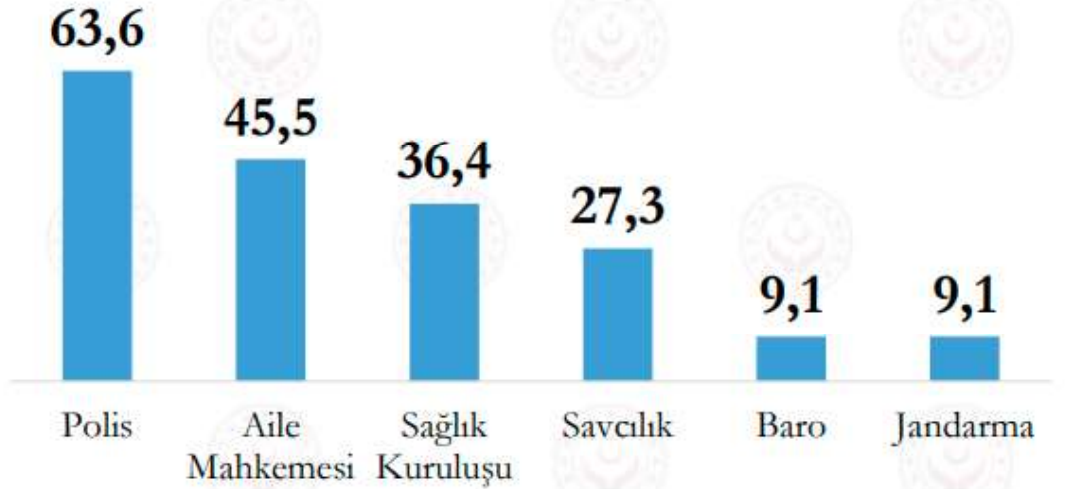
Türkiye’de Kadına Yönelik Şiddet Yaygınlığı



**Şiddet
Mağdurlarının
Kurumsal
Mekanizmalara
Başvuru Oranı
(%)***



**Türkiye'de Şiddet
Sonucu Yapılan
Başvuruların
Kurum ve
Kuruluşlara Göre
Dağılımı (%)****



Şiddetin Kadının Ruhsal Sağlığı Üzerindeki Etkileri



Utanma

Yalnızlık

Yetersizlik
Hissi

Fiziksel
Rahatsızlıklar

Suçluluk

Başarısızlık
Hissi

İstismarı
Önemsememe

Düşük
Özgüven

Harekette
Bulunmada
Yetersizlik

Yeme
Bozuklukları

Değersizlik
Hissi

Konsantrasyon
Güçlüğü

Kendinden
Memnuniyetsizlik

Madde
Bağımlılığı

Aile İçi Şiddetin Çocuklar Üzerindeki Etkileri

- Düşük benlik saygısı, kendine güvensizlik
- Aşırı pasiflik yada hiperaktivite
- İletişim sorunları
- Uyum sorunları
- Düşük akademik başarı
- Anti-sosyal özellikler
- Kişilik bozuklukları
- Suça yönelme
- İntihar eğilimi



Çocukların Aile İçi Şiddetten Öğrendikleri

Şiddet çatışmaları çözmek için kullanılan uygun bir yöntemdir.

Şiddet aile ilişkilerinin bir parçasıdır.

Şiddet uygulayan aile üyesine genellikle bir ceza verilmez.

Şiddet diğer insanları kontrol etmek için kullanılacak bir yoldur.

Kadına Yönelik Şiddetin Nedenleri

KADIN_ERKEK EŞİTSİZLİĞİ

- Hızlı sosyal değişimler
- Ekonomik eşitsizlikler
- Yoksulluk
- Zayıf ekonomik güvence ağları
- Yasaların uygulanmasındaki yetersizlikler
- Şiddeti pekiştiren kültürel normlar
- Ateşli silahlara erişimin kolay olması
- Çatışma ortamı/çatışma sonrası ortam

TOPLUM/SOSYAL POLİTİK

YAŞANAN BÖLGE

KİŞİLERARASI

BİREYSEL

BİREYSEL

- Çocuklukta kötü muameleye maruz kalmış olmak
- Psikolojik/kişisel bozukluklar
- Alkol/madde kötüye kullanımı
- Şiddete başvurma öyküsü

YAŞANAN BÖLGE

- Yoksulluk
- Yüksek suç işleme oranları
- Yüksek düzeyde ikamet yeri değişiklikleri
- Yüksek işsizlik
- Yerel yasa dışı madde ticareti
- Zayıf kurumsal politikalar
- Mağdurlara yönelik hizmetlerin yetersizliği

KİŞİLERARASI

- Yetersiz anne-babalık becerileri
- Evlilikte uyumsuzluk
- Anne-babayla çatışmaların şiddet içermesi
- Ev halkının SED'nin düşük olması
- Şiddete bulaşmış arkadaşların varlığı

**ŞİDDETE UĞRADIĞINIZDA
YA DA UĞRAMA TEHLİKESİ
ALTINDAYKEN
BAŞVURABİLECEĞİNİZ
KURUM VE KURULUŞLAR**

**Aile ve Sosyal
Politikalar İl
Müdürlükleri**

**KOZA-Şiddet
Önleme ve
İzleme Merkezleri**

**Alo 183
Telefon
Hattı**

**Kadın Sivil
Toplum
Kuruluşları**

**Valilikler-
Kaymakamlıklar**

**Baroların
Kadın Danışma
Merkezleri ve
Adli Yardım
Kurulları**

**Cumhuriyet
Başsavcılıkları -
Aile Mahkemesi
Hâkimlikleri**

**Belediyelerin
Kadın Danışma
Merkezleri**

**Sağlık
Kuruluşları**

**Polis Merkezleri -
Jandarma Karakolları**

6284 Sayılı Kanun Kapsamında Tedbir Kararları





1. 6284 Sayılı Ailenin Korunması ve Kadına Karşı Şiddetin Önlenmesine Dair Kanun

a) Kanunun Amaç ve Kapsamı

Kanun; şiddete uğrayan veya uğrama tehlikesi bulunan kadınları, çocukları, aile bireylerini ve tek taraflı ısrarlı takip mağdurlarını korumayı ve şiddeti önlemeyi amaçlamaktadır.

- Kanunda, şiddete uğrayan veya uğrama tehlikesi bulunan kişiler ile şiddet uygulayan veya uygulama tehlikesi bulunan kişiler hakkında alınabilecek tedbirler yer almaktadır.

Tedbir Kararı Nasıl Uygulanıyor?

Tedbir Kararı

İlgilinin talebi

AÇSHB veya kolluk görevlilerinin başvurusu

Cumhuriyet savcısının başvurusu üzerine verilir.

Nereden talep edilir ?



en çabuk ve en kolay ulaşılabilecek yer

- ✓ Hâkiminden
- ✓ Mülkî amirden
- ✓ Kolluk biriminden

Ne kadar bir süre için verilebilir ?



İlk seferinde **en çok altı aylık bir süre** için

➤ Somut duruma göre, resen veya talep üzerine tedbirlerin süresinin veya şeklinin değiştirilmesine, aynen devam etmesine veya kaldırılmasına karar verilebilecektir.



- Tedbir kararı ilk defasında en çok altı ay için verilebilir.

Ancak şiddetin veya şiddet uygulanma tehlikesinin devam edeceğinin anlaşıldığı hâllerde, yeniden tedbir kararı alınması için başvurabilirsiniz.

6284 Kanun Kapsamında Alınan Tedbirler

Kaymakam, Vali ya da Gecikmesinde Sakınca Bulunan
Hallerde Kolluk Amiri;

- Size ve çocuklarınıza bulunduğunuz ilde veya başka bir ilde uygun barınma yeri sağlanmasına,
- Hayatî tehlikeniz bulunması hâlinde, geçici koruma altına alınmanıza karar verebilir.

Kaymakam ya da Vali;

- Geçici maddi yardım yapılmasına,
- Psikolojik, meslekî, hukukî ve sosyal bakımdan rehberlik ve danışmanlık hizmeti verilmesine,
- Çalışmıyorsanız dört ay, çalışıyorsanız iki ay süreyle ücretsiz kreş imkânının sağlanmasına karar verebilir.

6284 Kanun Kapsamında Alınan Tedbirler

Hâkim ya da Gecikmesinde Sakınca Bulunan Hallerde
Kolluk Amiri;

- Şiddet uygulayan veya uygulama ihtimali bulunan kişinin 6 aya kadar yaşadığınız evden uzaklaştırılması (eve yaklaşmaması) için karar verebilir.

- Ayrıca, ortak eviniz dışında bir yerde kalıyorsanız, bu eve, okula gidiyorsanız veya çocuklarınız gidiyorsa bu okula ve çalışıyorsanız iş yerinize gelmesini de engelleyebilir.



6284 Kanun Kapsamında Alınan Tedbirler

- Size yönelik olarak, şiddet tehdidi, hakaret, aşağılama veya küçük düşürmeyi içeren söz ve davranışlarda bulunmamasını sağlayıcı tedbire karar verebilir.
- Gerekli görülmesi hâlinde korunan kişinin, şiddete uğramamış olsa bile yakınlarına, tanıklarına ve kişisel ilişki kurulmasına ilişkin hâller saklı kalmak üzere çocuklarına yaklaşmamasına karar verebilir.

6284 Kanun Kapsamında Alınan Tedbirler

Hâkim;

- İş yerinizin değiştirilmesini sağlayabilir.
- Evli olmanız hâlinde müşterek yerleşim yerinden ayrı yerleşim yeri belirlenmesine hükmedebilir.
- Talebiniz üzerine tapu kütüğüne aile konutu şerhi konulmasına karar verebilir.
- Evden uzaklaştırma tedbirinin uygulanması, eşinizin veya şiddet uygulayan diğer aile bireyinin, uzaklaştırıldığı konutun kira, elektrik, su, ve benzeri giderlerini karşılamasına engel değildir.



ŞİDDET GÖRDÜĞÜNÜZÜ İSPATLAMAK ZORUNDA DEĞİLSİNİZ.

Kanundan yararlanabilmek için aynı evde yaşamak şartı yoktur.

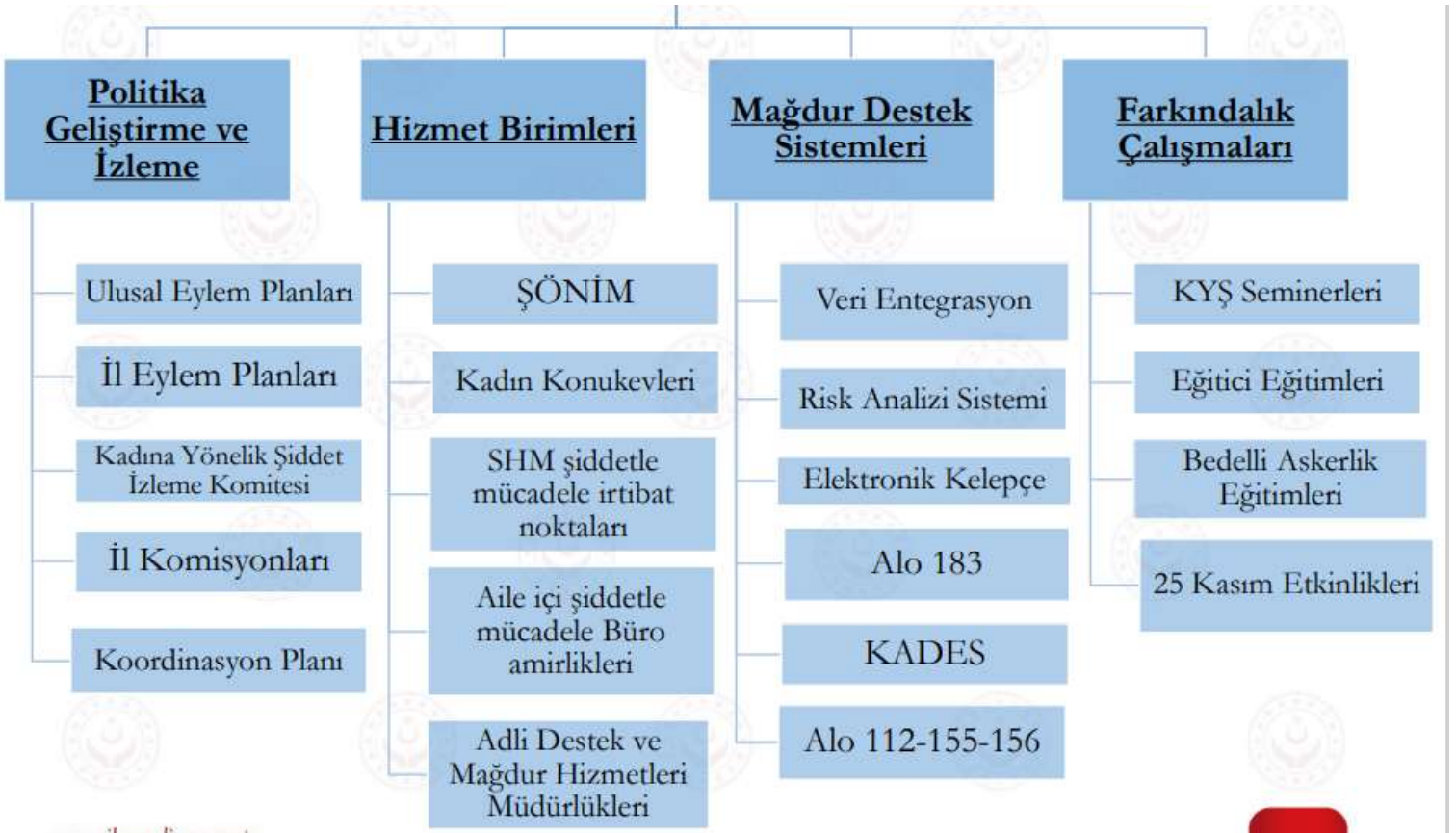
Kendi isteğiniz ya da mahkeme kararı ile eşinizle ayrı evlerde oturuyorsanız da, eşinizden boşanmış olsanız da eşinizin size şiddet uygulaması durumunda Kanun sizi korumaktadır.

Kanunun uygulanması sadece fiziksel şiddete yönelik değildir. Bütün şiddet türlerini kapsamaktadır.

Kanun Korumasından kimler yararlanabilir?

- Şiddete maruz kalan kişi, çocukları, diğer aile bireyleri (akrabalar),
- Mahkemece ayrılık kararı verilen veya yasal olarak ayrı yaşama hakkı olan, evli olmalarına rağmen fiilen ayrı yaşayan ya da boşanmış olan aile bireyleri,
- Tek taraflı ısrarlı takip mağdurları.

KADINA YÖNELİK ŞİDDETLE MÜCADELE KAPSAMINDA YAPILAN ÇALIŞMALAR



ŞÖNİM (ŞİDDET ÖNLEME ve İZLEME MERKEZLERİ)

Şiddetin önlenmesi ile koruyucu ve önleyici tedbirlerin etkin bir biçimde uygulanmasına yönelik olarak, Şiddete uğramış ya da şiddete uğrama riski bulunan kişilerin başvurabileceği, Danışmanlık, rehberlik ve yönlendirme hizmetleriyle, ihtiyaç duydukları konularda güçlendirici ve destekleyici hizmetleri veren, İzleme çalışmalarını yedi gün yirmi dört saat esası ile yürüten merkezlerdir.

ŞÖNİM (ŞİDDET ÖNLEME ve İZLEME MERKEZLERİ)



KADIN KONUKEVLERİ

BARINMA

- 6 ay süre ile barınma hizmeti sunulmaktadır.

PSİKOSOSYAL DESTEK

- Meslek elemanları tarafından barınma süresince sağlanmaktadır.

HARÇLIK

- Sosyal inceleme raporuna istinaden harçlık ödemesi yapılmaktadır.

HUKUKİ DESTEK

- İl Avukatları ya da Barolar tarafından sağlanmaktadır.

YÖNLENDİRME VE REHBERLİK

- Meslek elemanları tarafından barınma süresince sağlanmaktadır.

ÜCRETSİZ KREŞ DESTEĞİ

- 0-6 yaş çocuklarına yönelik hizmet sunulmaktadır.

İSTİHDAM DESTEĞİ

- MEB, Meslek Edindirme Kursları
- İŞKUR, Mesleki Danışmanlık



DESTEK HATLARI 'ALO 183'

"0 501 183 0 183" iletişim numarasından 7 gün 24 saat WhatsApp ve BİP uygulaması aracılığıyla vatandaşlara hizmet sunulmaya başlanmıştır.





KADIN DESTEK SİSTEMİ (KADES)

Yalnızca kadınların kullanımına açıktır.
Yardım İste butonu vasıtasıyla 7/24 kolluk birimlerine ulaşım sağlamaktadır.
İhtiyaç tespiti halinde mağdurların Bakanlığımıza bağlı Merkezlerden hizmet almaları için yönlendirme yapılmaktadır.

T.C. ANAYASA

MADDE 10- Kanun önünde eşitlik Herkes, dil, ırk, renk, cinsiyet, siyasî düşünce, felsefî inanç, din, mezhep ve benzeri sebeplerle ayırım gözetilmeksizin kanun önünde eşittir.

•Kadınlar ve erkekler eşit haklara sahiptir. Devlet, bu eşitliğin yaşama geçmesini sağlamakla yükümlüdür.

•“... Bu maksatla alınacak tedbirler eşitlik ilkesine aykırı olarak yorumlanamaz.”





MADDE 41-

Ailenin korunması ve çocuk hakları Aile, Türk toplumunun temelidir ve eşler arasında eşitliğe dayanır. Devlet, ailenin huzur ve refahı ile özellikle ananın ve çocukların korunması ve aile planlamasının öğretimi ile uygulanmasını sağlamak için gerekli tedbirleri alır, teşkilâtı kurar.

TÜRK MEDENİ KANUNU (2002)

- Aile birliđinin yönetiminde eşlerin eşit söz hakkı vardır.
- Eşler oturacakları evi birlikte seçerler.
- 18 yaşını doldurmuş erkek ve kadın başka bir kimsenin rızası veya iznine bađlı olmaksızın evlenebilir.
- 17 yaşını tamamlayan erkek ve kadın velinin izni ile
- 16 yaşını dolduran kadın ve erkek hakimın izni ile evlenebilir.
- Hiç kimse zorla evlendirilemez. Aksi durumunda evliliđin iptali istenebilir.



TÜRK CEZA KANUNU (2005)

- Aile birliđinin yönetiminde eşlerin eşit söz hakkı vardır.
- Eşler oturacakları evi birlikte seçerler.
- 18 yaşını doldurmuş erkek ve kadın başka bir kimsenin rızası veya iznine bađlı olmaksızın evlenebilir.
- 17 yaşını tamamlayan erkek ve kadın velinin izni ile
- 16 yaşını dolduran kadın ve erkek hakim izni ile evlenebilir.
- Hiç kimse zorla evlendirilemez. Aksi durumunda evliliđin iptali istenebilir.

TÜRK CEZA KANUNU (2005)

- Evlilik içi tecavüz suçtur ve cezalandırılmaktadır.
- İşyerinde cinsel taciz suçtur ve cezalandırılmaktadır.
- Aynı konutta birlikte yaşanan kişilere karşı kötü muamelede bulunma suçtur ve cezalandırılmaktadır.



İŞ KANUNU (2003)

- İşe alınmada, çalışma koşullarında ve iş akdinin feshinde cinsiyet dahil hiçbir nedenle ayırım yapılamaz.
- Aynı veya eşit değerde bir iş için cinsiyet nedeniyle daha düşük ücret verilemez.
- İş yerinde cinsel taciz, iş akdinin feshinde haklı neden oluşturmaktadır.



**KATILIMINIZDAN DOLAYI
TEŞEKKÜR EDERİZ.**